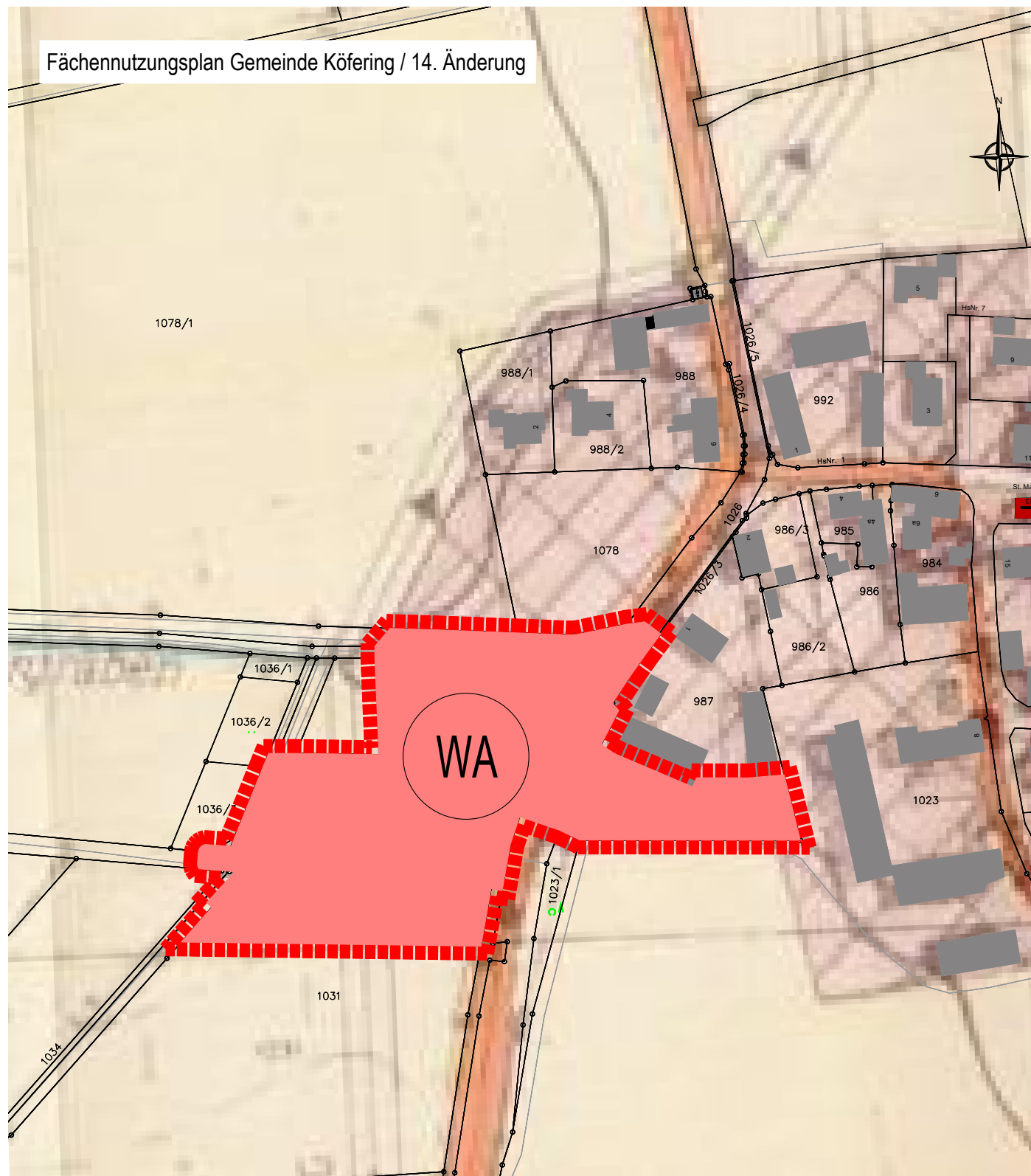
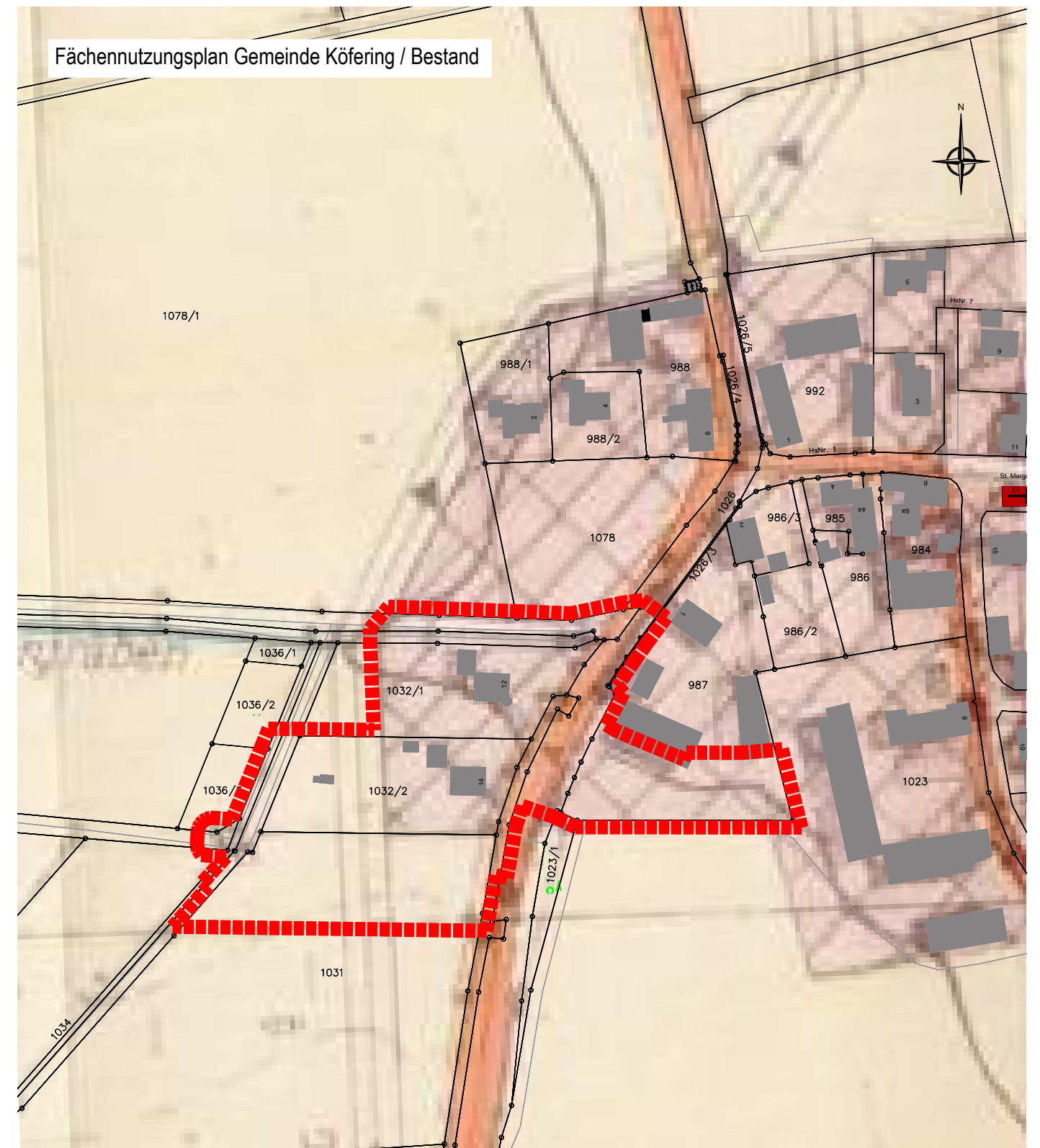


Fächennutzungsplan Gemeinde Köfering / 14. Änderung



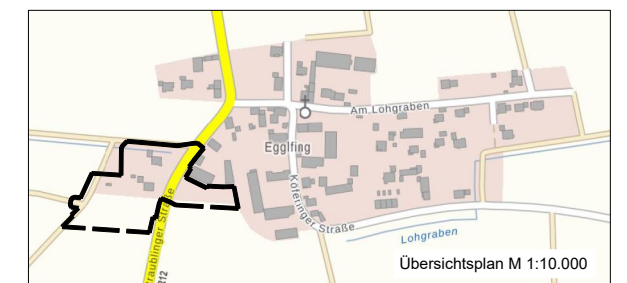
Fächennutzungsplan Gemeinde Köfering / Bestand



Zeichenerklärung

- Allgemeines Wohngebiet WA (§ 5 Abs. 1 BauGB und § 4 BauNVO)
- Geltungsbereich der Änderung

Die übrigen Planzeichen entsprechen dem gültigen Flächennutzungsplan Gemeinde Köfering



Gemeinde Köfering
Landkreis Regensburg

Fächennutzungsplan Gemeinde Köfering, 14. Änderung
WA-Gebiet "Eggfling Südwest"

M 1:2.000

Entwurf 23.03.2022
Planverfasser:

